

ライチョウ国 室堂平へようこそ!!



立山自然保護センターは立山の豊かな自然を知り自然とのふれあいの場を提供するための施設です。

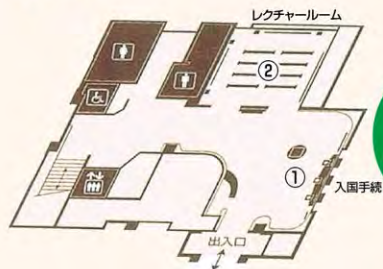
ライチョウや高山植物など立山の貴重な動植物の展示解説や室堂平周辺のフィールド情報を提供しています。

また、無料のナチュラリストによる自然観察ツアーも人気です。

自然観察ツアー(無料)

ライチョウ国の魅力をじゅうぶんに楽しみ、学べるよう、室堂平、ミクリガ池などを巡る自然観察ツアーを用意しています。いずれのコースもナチュラリストが皆さんをフィールドへご案内します。3Fで受付を行なっています。

いざな誘い

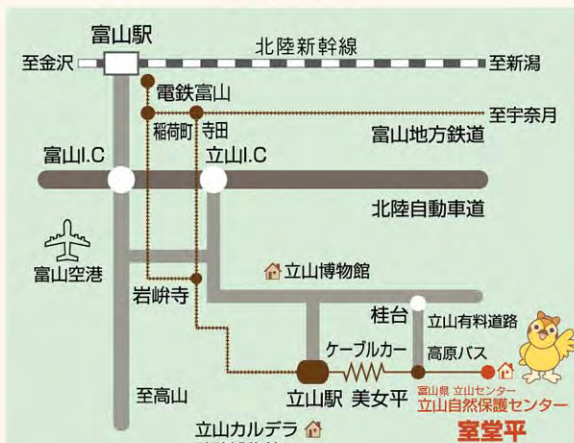


1F

- 入口で、ライチョウ国への入国手続きをします。
- 立山の自然・動植物をハイビジョン映像で紹介します。
- 講演会・観察会を開催します。



交通案内



- 富山駅から電車・ケーブルカー・高原バスで2時間
- 信濃大町駅からバス・トローリバス・ケーブルカー・ロープウェイ・トローリバスを乗り継いで約2時間
- ※ 立山有料道路はマイカー乗入禁止

利用案内

開館期間 4/中(アルペンルート全線開通日)~11/中(冬季間は閉館)
 開館時間 8:30~17:00(7/16~8/31は8:00から)
 入館料 無料
 所在地 〒930-1414 富山県中新川郡立山町芦峯寺(室堂平)
 電話 (076) 463-5401
 F A X (076) 463-5405

<http://tateyama-shizenhogo-c.raicho-mimamori.net/>

中部山岳国立公園

富山県 立山センター 立山自然保護センター

Tateyama Nature Conservation Center

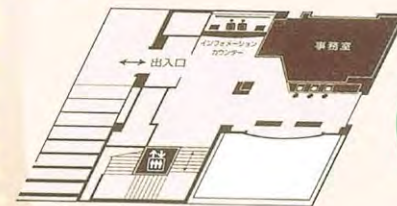


室堂平フィールドマップ



※地獄谷は、有毒ガスの発生のため立ち入り禁止です!

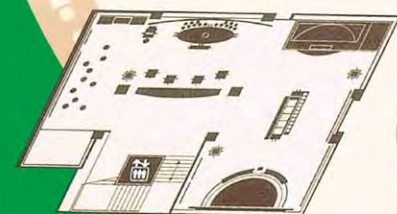
ふれ合い



3F

- 自然観察ツアーの案内・受付を行います。
- 高山植物や山岳気象、山小屋など、立山の総合的な情報を提供しています。

学び



2F

- ライチョウやその仲間たちの生態を紹介しています。
- ライチョウ国の自然や歴史などを紹介しています。
- ライチョウ国でのルールやマナーを紹介しています。



入国手続

ライチョウ君が入国パスポートを発行します。



ライチョウ国
憲章

自然をなかく伝えます

自然をなかく伝えます
自然をなかく伝えます
自然をなかく伝えます
自然をなかく伝えます

1F

ライチョウ国に
入国ですよ



レクチャールーム

立山の素晴らしい自然景観やライチョウなどの動植物を美しくダイナミックな映像により4ヶ国語で紹介しています。また、5月から8月にかけて、月1回の講演会・観察会に参加できます。



立山信仰のあゆみ・立山登山を支えた人々

立山開山の歴史と立山登山を支えた人々を紹介しています。



ライチョウシアター

季節によって羽の色をかえるライチョウの姿をファンタジックに紹介しています。



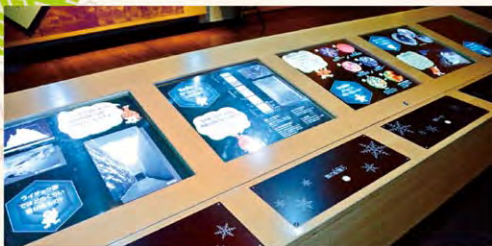
ライチョウ国ルール・マナー学習

歩道や岩場でのルール・マナーを学習します。



雪と氷のふしぎ

雪と氷の神秘的な世界に案内します。



ライチョウサミット開催中

世界にいるライチョウのなかまの分布・生態などを紹介しています。



立山にくらす生きもの

標高に応じて生きている多様な生きものたちを紹介しています。



立山空中散歩

大パノラマ模型と空撮映像でライチョウ国が一望できます。



立山情報広場

高山植物や山小屋などの情報がパソコンで検索できます。



3F

自然観察ツアー総合案内

ライチョウ・オコジョ デート情報

自然観察ツアーの案内・受付を行います。また、ライチョウ・オコジョを見かけた方は情報をお寄せください。情報提供のお礼として記念シールをお渡しします。



ライチョウ国の
自然・歴史・生きものなど
はくしるポイント

2F

ライチョウ国に
入国ですよ



ライチョウ国に
入国ですよ

